



## LEGENDA

### TIPICI INTERVENTI TECNICI- ESTETICI:

- 1 Consolidamento soffitti
  - 2 Ristrutturazioni
  - 3 Eliminazione superfacciate
  - 4 Manutenzione Ordinaria
  - 5 Manutenzione Straordinaria
-  Resauro conservativo  
 Ampliamento

### PRESCRIZIONI SPECIFICHE:

#### Ripristinare o Eliminare intonaci non tradizionali:

- A - FINITURE FACCIATE e MURI PERIMETRALI
- A1 - Ripristino intonaci tradizionali
- A2 - Eliminare intonaci plastici
- A3 - Eliminare rivestimenti in piastrella, cotto e smalti dalle pareti e/o zoccoli
- A4 - Eliminare intonaco grattato, pialla di neve, lammiera dalle pareti e/o zoccoli
- A5 - Ripristino manufatti facciata a vista
- A6 - Intonacare cordoli o muri in cemento o blocchetti non intonacati
- A7 - Eseguire intonachatura corrispondente all'altezza alleggio
- A8 - Altro perimetrale e esecuzioni secondo abaco

#### Eliminare o mitigare:

- C - COMPLEMENTI
- C1 - Corti elettrici o tubazioni esterni
- C2 - Torpi di calore
- C3 - Antenne
- C4 - Scaldabagni
- C5 - Impedire cariche nei colori e/o eccessive nelle forme e nelle dimensioni
- C6 - Spazi pubblicitari

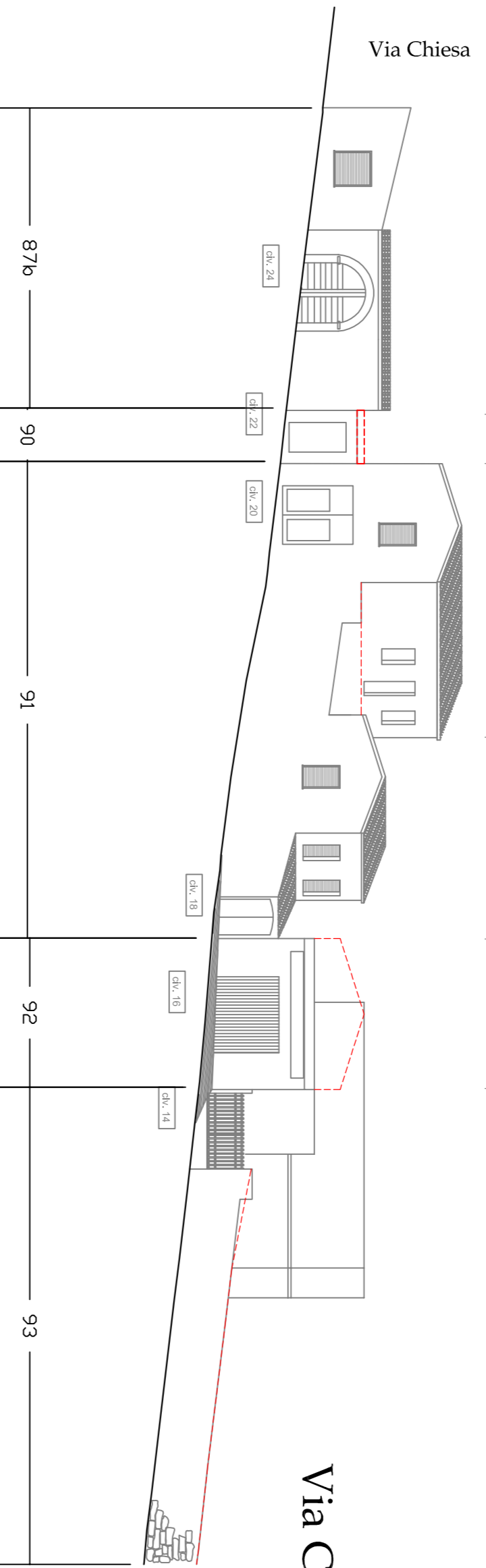
#### Eliminare e sostituire con elementi tradizionali:

- B - SERRAMENTI
- B1 - Serramenti in alluminio-pvc-metallo
- B2 - Serramenti in legno ma differenti dal tradizionale
- B3 - Serramenti in alluminio-pvc-metallo
- B4 - Avvolgibili in alluminio-pvc-metallo-legno
- B5 - Frontali e/o presbiteri verso spazi pubblici sotto i 4,5m
- B6 - Concetti in alluminio-pvc-metallo
- C - GRADINI
- C1 - Gradini con rivestimenti non tradizionali
- C2 - Gradini su spazio pubblico
- D - ACCETTI
- D1 - Accetti in cemento, pietra, marmo o fienili su spazi pubblici con altezza di rinfodosso inferiori a 4,5m
- D2 - Proprietà non corrispondenti a quelli tradizionali
- D3 - Modanature estranee a quelle tradizionali
- D4 - Stipiti ed architravi con rivestimenti non tradizionali
- D5 - Seglie e divanetti realizzati con rivestimenti non tradizionali
- D6 - Fessature
- E - CANALI DI GONDA E PLUVIALI
- E1 - Canale di gonda in sigama non tradizionale
- E2 - Canale di gonda in p.v.c. e/o lamiera
- E3 - Pluviale in p.v.c. e/o lamiera
- F - COPERTURE
- F1 - Coperture in eternit
- F2 - Tetti con tegole non tradizionali
- F3 - Tetti con tegole tradizionali
- F4 - Coperture piana o altro tetto



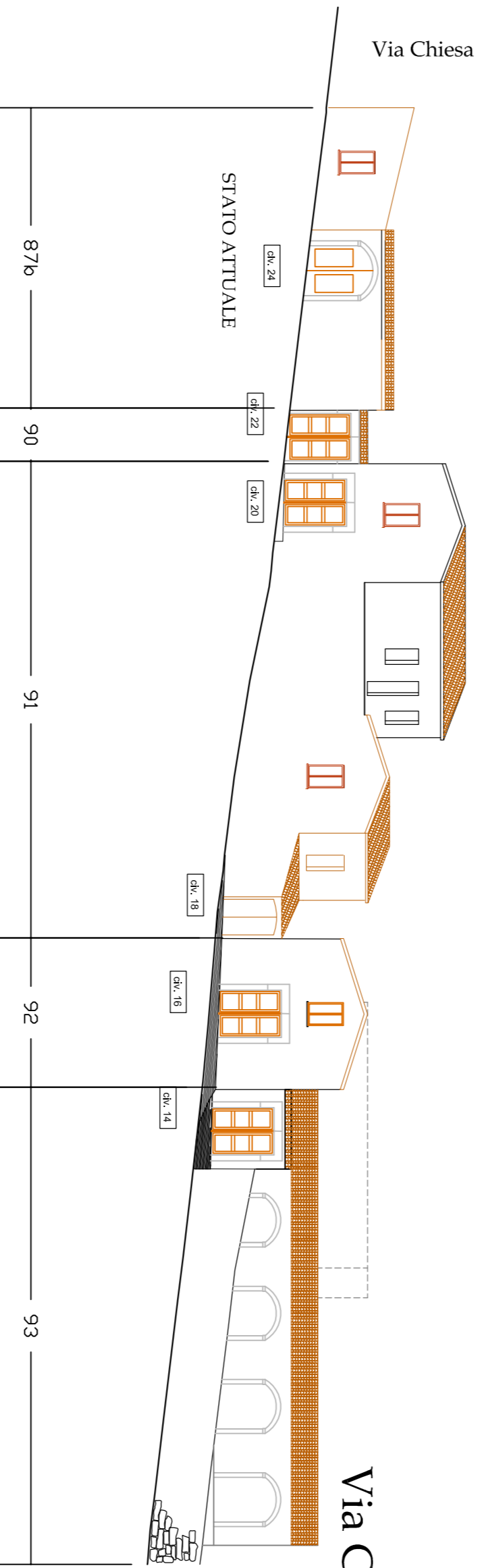
Fabbricato num. Numero civico	87b 24	90 22	91 20	91 18	92 16	93 14
Prescrizioni	A1,A3,A6,A7,B6,E1,E2,E3	A1 A7 D6 G1	A1,A4,A7,B4 E1,E2,E3,G1	A1,A4,A7,B4 E1,E2,E3,G1,F3	A1,A4 A7/B3	B2
Numero interventi	5	5	5	5	5	4

### STATO ATTUALE

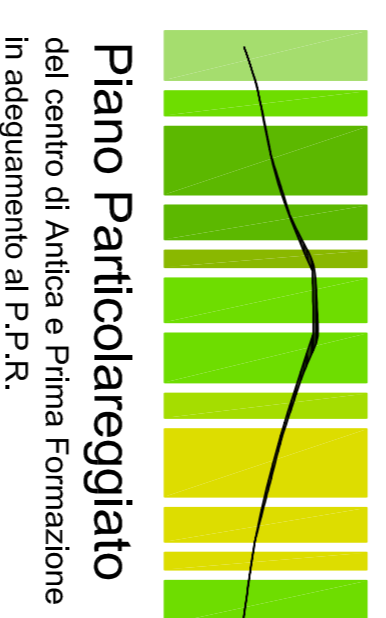


Via Casa Comunale

### PROGETTO



Via Casa Comunale



**Piano Particolareggiato**  
del centro di Antica e Prima Formazione  
in adeguamento al P.P.R.

## COMUNE DI GENONI

### PROVINCIA DI ORISTANO

IL SINDACO

Sig. Roberto Sardu

IL RESPONSABILE DEL SERVIZIO

Arch. J. Pireno Pirru

PROGETTISTI COORDINATORI

Dott. Ing. Giulia Bignardi

Dott. Ing. Antonella Saba

Dott. Arch. Francesca Piccudu

COPROGETTISTI

Dott. Ing. Michele Anzani

Dott. Ing. Maria Elena Paris

GRAFICHE E RENDER

Designer Simone Caridi

Designer Silvia Saba

### PROFILI STRADALI

## COMPARTO 4

Via Casa Comunale CIVICI 24-14

STATO ATTUALE E DI PROGETTO

TAVOLA N.

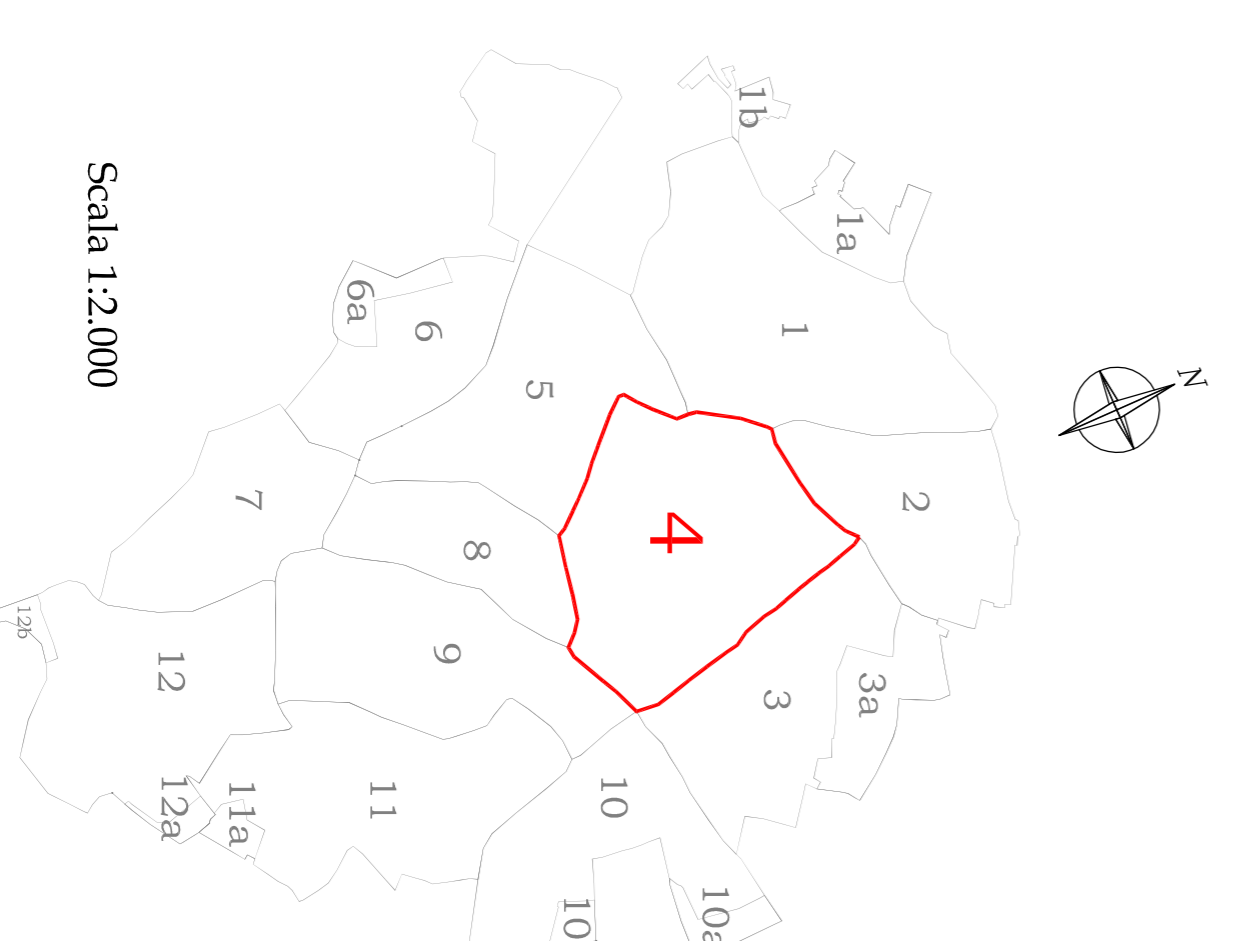
**S 4 C**



Scala 1:500

profili stradali

### Planimetria Nucleo A1 Centro Storico



Scala 1:2.000